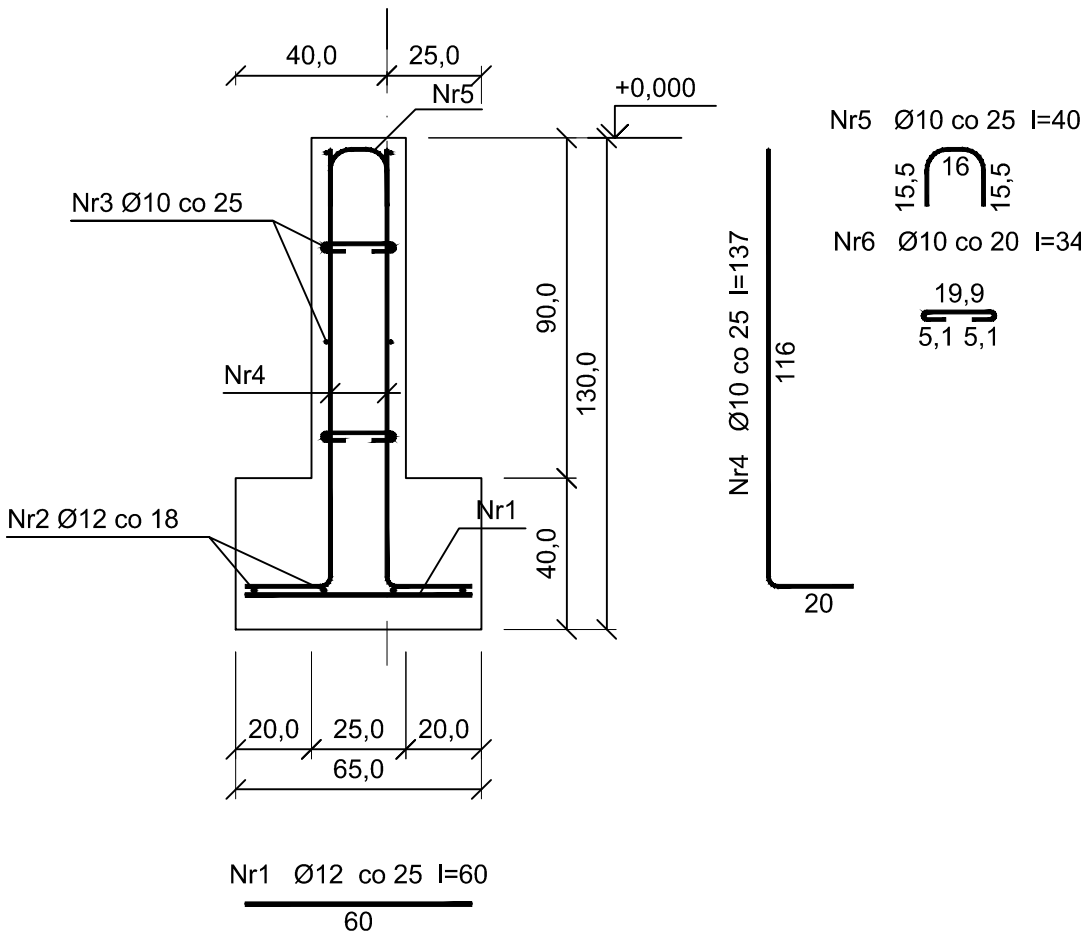


Ława fundamentowa
S01
Skala 1:20



| | |
|----------------|-----------------|
| Beton | C20/25 (B25) |
| Stal | B500SP |
| Otulina dolna | $c_{nom}=85$ mm |
| Otulina boczna | $c_{nom}=25$ mm |

| Wykaz prętów | | | | | | |
|--------------------------------------|------------------|-----------------|------------------|-----------------------|-------|-------|
| Nr | Średnica [mm] | Długość [cm] | Liczba [szt.] | Długość całkowita [m] | | |
| | | | | B500SP | | |
| | | | | Ø10 | Ø12 | |
| Ściana SO1 (1 mb ławy fundamentowej) | | | | | | |
| 1 | 12 | 60 | 4,00 | | 2,40 | |
| 2 | 12 | 105 | 4 | | 4,20 | |
| 3 | 10 | 105 | 8 | 8,40 | | |
| 4 | 10 | 137 | 8,00 | 10.96 | | |
| 5 | 10 | 40 | 4,00 | 1,60 | | |
| 6 | 10 | 34 | 10,00 | 3,40 | | |
| Długość całkowita wg średnic | | | | [m] | 24,4 | 6,5 |
| Masa 1 m pręta | | | | [kg/m] | 0,617 | 0,888 |
| Masa prętów wg średnic | | | | [kg] | 15,1 | 5,8 |
| Masa prętów wg gatunków stali | | | | [kg] | 20,9 | |
| Masa całkowita | | | | [kg] | 21 | |

UWAGA: Długość pręta jest długością obliczoną na podstawie wymiarów w osi pręta (metoda B wg EN ISO 3766)

| | | |
|--|---|-------------------------------------|
| BUD-PREMIUM s.c. W. Lejbt, J. Lejbt ul. Widok 4, 23-400 Biłgoraj e-mail: biuro.budpremium@gmail.com tel. 608-628-065 | | BRAŃZA KONSTRUKCJA ETAP PT |
| NAZWA I ADRES OBIEKTU: | BUDOWA BUDYNKU USŁUGOWO-MAGAZYNOWEGO ORAZ RAMPY ZAŁADOWCZEJ WRAZ Z NIEZBEDNĄ INFRASTRUKTURĄ TECHNICZNĄ | |
| INWESTOR: | Powiat Biłgorajski, ul. T. Kościuszki 94, 23-400 Biłgoraj | |
| PRZEDMIOT RYSUNKU: | <i>Ława fundamentowa S01</i> | |
| PROJEKTOWAŁ: <i>Konstrukcja</i> | mgr inż. Waldemar Lejbt LUB/0114/PWBkb/19 | PODPIS: |
| SPRAWDZAJĄCY: <i>Konstrukcja</i> | mgr inż. Robert Adamek LUB/0111/POOK/13 | PODPIS: |
| ASYSTENT PROJEKTANTA | inż. Piotr Borowiec | PODPIS: |